



Ivan Vávra  
Ivan Vávra, KABEL-PROJEKT  
Řípská 1310/11e  
627 00 Brno

Naše značka:  
3447/21/OVP/Z

Vyřizuje:  
Ing. Lenka Špačková

Datum:  
1.4.2021

**Toto vyjádření je vydáváno ve smyslu zákona č. 458/2000 Sb. a zákona č. 183/2006 Sb., má platnost 2 roky od data jeho vydání.**

**Věc: Modernizace VN18 + optika**

okres: Břeclav, Hodonín

k.ú.: Brumovice, Krumvř, Klobouky u Brna, Dambořice, Morkůvky, Násedlovice, Želetice u Kyjova

**Dotčené sítě:**

Plynárenská zařízení:  
2 x VTL plynovod nad 40 barů DN 700

**Podmínky:**

1. Do přiložené situace jsme Vám informativně zakreslili trasu stávajících a plánovaných inženýrských sítí ve správě NET4GAS, s.r.o. Digitální data dotčených podzemních zařízení NET4GAS, s.r.o. si můžete vyžádat na e-mailové adrese [data@net4gas.cz](mailto:data@net4gas.cz).
2. Ustanovením § 68 odst. (2) písm. c) energetického zákona je pro uvedené stávající plynovody stanoveno ochranné pásmo na 4 m a bezpečnostní pásmo na 200 m kolmé vzdálenosti od půdorysu plynovodu na obě strany.
3. Každý zásah do ochranného a bezpečnostního pásma musí být projednán s naším útvarem pro každou plánovanou akci jednotlivě.
4. Dále potvrzujeme náš záměr liniové stavby trasy "VTL plynovod DN 800 PN 80 PS116 Uhřice (Brumovice) - TS (Uherčice)". Linie trasy připravovaného plynovodu je v přiložené situaci vyznačena čárkovanou čarou hnědé barvy.
5. Záměr liniové stavby není dle metodického výkladu ke stavebnímu zákonu předmětem Politiky územního rozvoje České republiky, část Koridory a plochy technické infrastruktury - plynárenství. Záměr byl předán Krajskému úřadu - Jihomoravský kraj, příslušnému odboru územního plánování a stavebního řádu, ke zpracování do Zásad územního rozvoje, kde se nyní nachází ve stavu zpracovaném do aktuální dokumentace.
6. Pro vaši informaci uvádíme, že se jedná o ocelový plynovod, opatřený proti korozi tovární polyethylenovou izolací, po dokončení stavby uložený po celé délce v zemi s krytím 1 m. Ochranné pásmo tohoto plynového zařízení (dle zákona č. 458/2000 Sb. - energetický zákon) bude 4 m na obě strany od půdorysu plynovodu, bezpečnostní pásmo bude široké 160 m na obě strany od plynovodu.
7. Projektovou dokumentaci, ze které bude patrný rozsah prací, zašlete našemu útvaru k odsouhlasení přes webovou podatelnu: [www.net4gas.cz](http://www.net4gas.cz) (Žádost o vyjádření)
8. Závazné podmínky pro zpracování projektové dokumentace:
  - V místě křížení venkovního vedení s plynovody musí být dodržena svislá vzdálenost vedení od terénu 6 m, okraje patek stožárů musí být umístěny min. 10 m kolmé vzdálenosti od půdorysu plynovodu na obě strany.
  - Uzemnění stožárů požadujeme vyvést na opačnou stranu od plynovodu.
  - V případě použití jeřábu zajistěte, aby jeho opěrné patky byly umístěny mimo ochranné pásmo plynovodu.
  - Zpracujte výkres detailu křížení s našimi zařízeními.
9. V případě nedodržení podmínek našeho vyjádření se Vaší činností dopouštíte přestupku/správního deliktu dle

3447/21/OVP/Z, str. 1 / 2

energetického zákona.

**10. Toto vyjádření má pouze informativní charakter a není podkladem pro vydání územního rozhodnutí.**

11. V zájmovém území, které je přílohou tohoto stanoviska, se nacházejí plynárenská zařízení provozovaná společností NET4GAS, s.r.o.

Upozorňujeme, že na daném území se mohou nacházet plynárenská zařízení jiných vlastníků či správců a zařízení nefunkční/neprovozovaná.

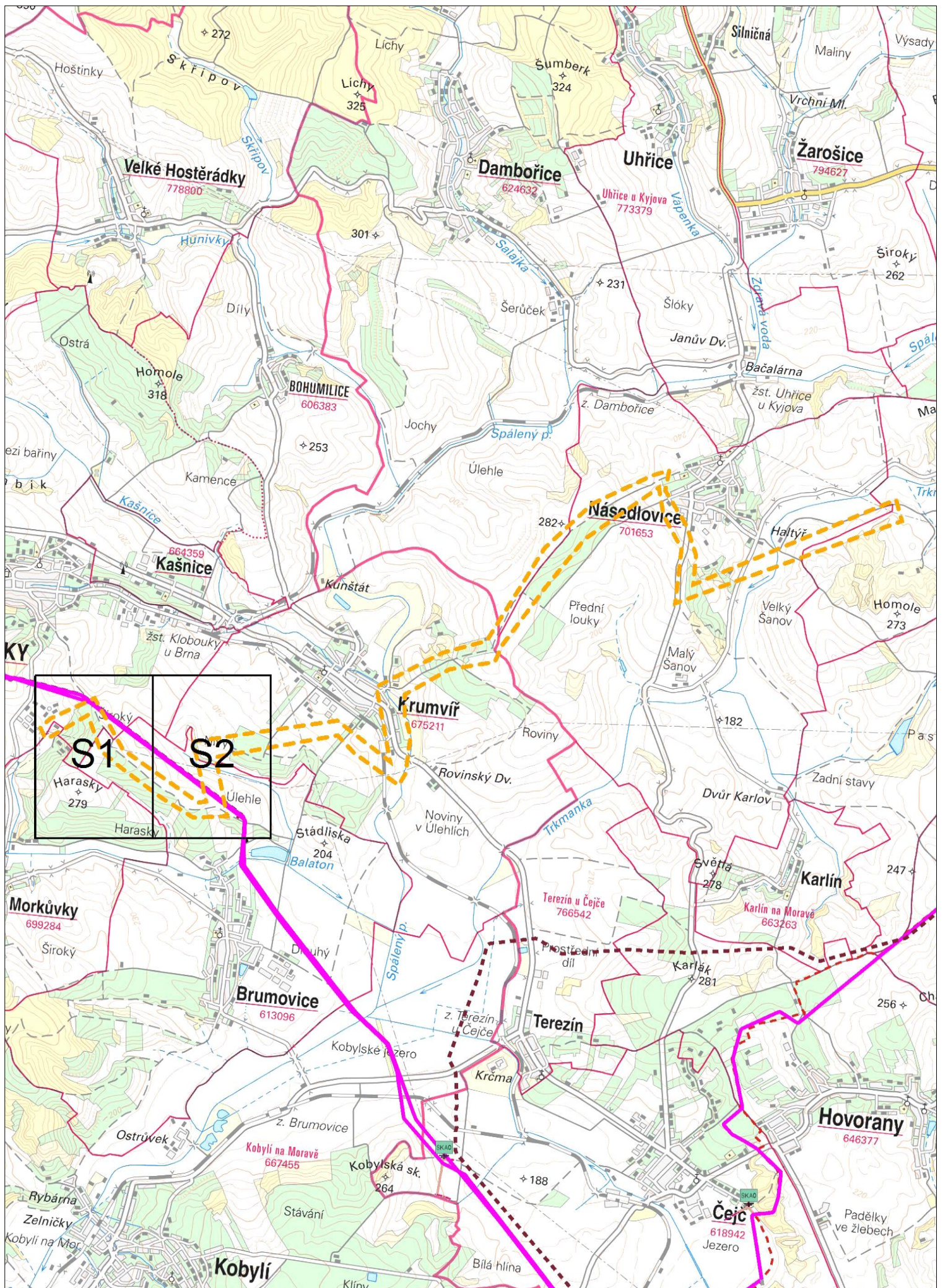
V další korespondenci uvádějte vždy číslo našeho vyjádření.

**NET4GAS, s.r.o.**  
Na Hřebeněch II 1718/8, P.O.BOX 22  
140 21 Praha 4 - Nusle  
IČ: 27260364  
DIČ: CZ27260364 (43)



Aleš Novák  
Manažer, Dokumentace soustavy





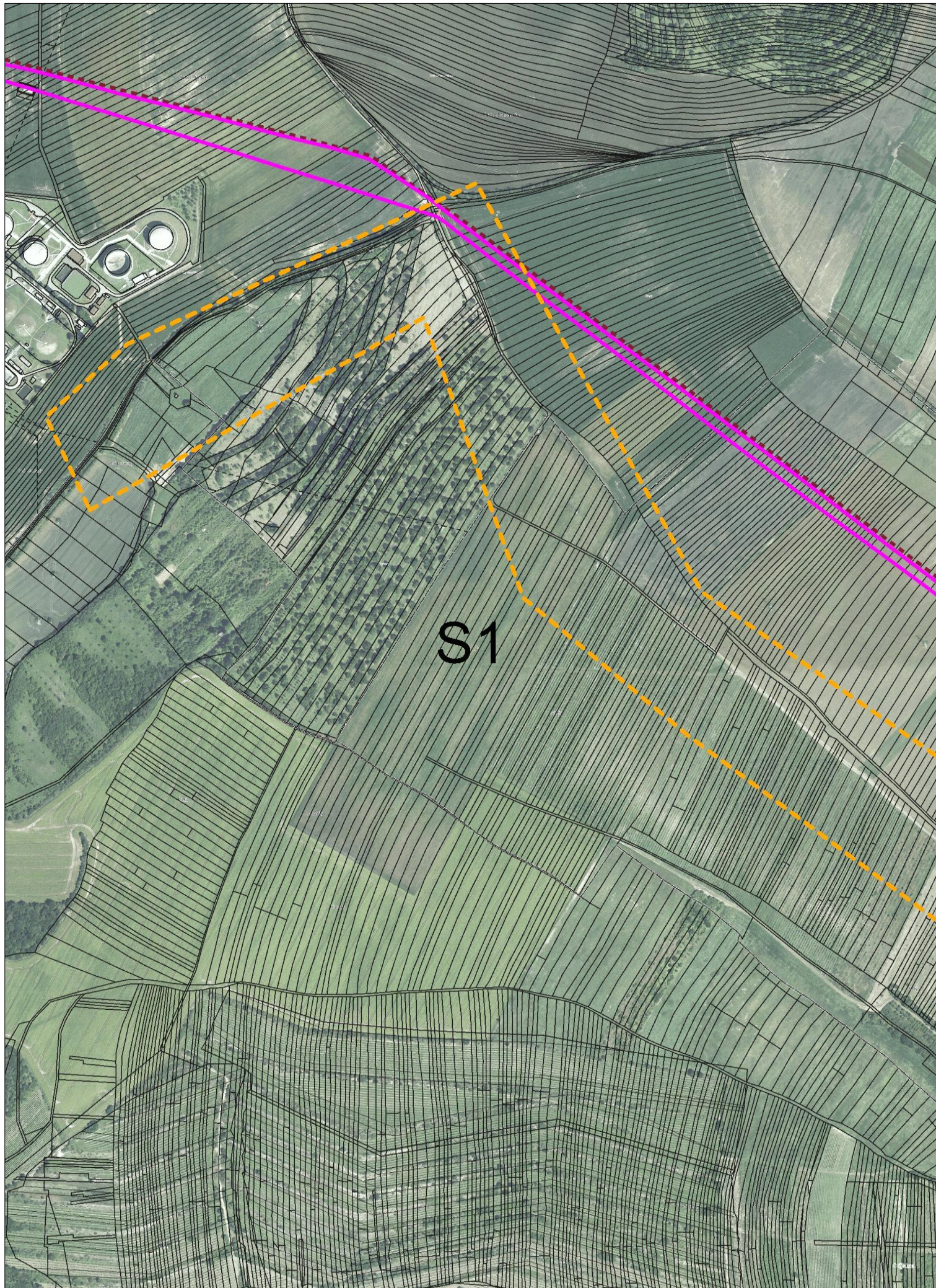
NET4GAS, s.r.o.

Príloha k vyjádření:

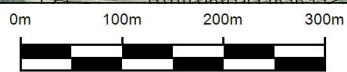
Přehledka

3447/21/OVP/Z





S1



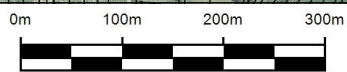
NET4GAS, s.r.o.  
Příloha k vyjádření:

Situace: 1/2  
3447/21/OVP/Z





S2



NET4GAS, s.r.o.

Příloha k vyjádření:

Situace: 2/2

3447/21/OVP/Z



## LEGENDA:

	ZÁJMOVÉ ÚZEMÍ
	PLYNOVOD DN 10 - DN 250
	PLYNOVOD DN 300
	PLYNOVOD DN 500
	PLYNOVOD DN 700
	PLYNOVOD DN 800
	PLYNOVOD DN 900
	PLYNOVOD DN 1000
	PLYNOVOD DN 1200
	PLYNOVOD DN 1400
	PLYNOVOD PLÁNOVANÝ
	OPTICKÝ KABEL
	METALICKÝ KABEL
	ANODOVÉ UZEMNĚNÍ
	KABEL PROTIKOROZNÍ OCHRANY
	ELEKTROPŘÍPOJKA
	OPLOCENÍ PLYNÁRENSKÉHO OBJEKTU
	STANICE KATODICKÉ OCHRANY
	ELEKTRICKÁ POLARIZOVANÁ DRENÁŽ



**Příloha k vyjádření: 3447/21/OVP/Z**

### **Seznam souřadnic předmětu vyjádření:**

Souřadnice jsou uvedeny v souřadnicovém systému jednotné trigonometrické sítě katastrální (S-JTSK).

#### **Polygon č. 1 / 1**

<b>Y [m]</b>	<b>X [m]</b>
581955.670	1186324.860
581844.550	1186225.640
581372.270	1186007.360
581066.670	1186562.980
580257.050	1187130.520
580177.670	1187118.610
580312.610	1186475.670
579558.550	1186364.550
578768.770	1186249.450
578201.230	1186689.980
578348.080	1185884.330
577637.670	1185519.200
577165.390	1185392.200
576542.300	1184392.080
576030.330	1183915.830
575391.360	1183614.200
575204.830	1183554.670
575248.480	1183772.950
575022.270	1184149.980
574919.080	1184467.480
574946.860	1184784.980
572771.980	1183872.170
572708.480	1184102.360
575141.330	1184987.390
575073.860	1184400.020
575268.330	1184038.860

Y [m]	X [m]
575315.950	1183741.200
576109.700	1184292.860
576534.360	1184816.730
577002.670	1185443.800
577078.080	1185618.420
577566.230	1185697.800
578042.480	1185967.670
578046.450	1186189.920
577982.950	1186416.140
578034.550	1186816.980
578109.950	1186943.980
578586.200	1186598.700
578764.800	1186408.200
580074.480	1186642.360
579951.450	1187277.360
580312.610	1187293.230
580649.950	1187082.890
581086.520	1186757.450
581308.770	1186570.920
581443.700	1186189.920
581896.140	1186451.860